

## 예) 펌프(1~4) 설정

풀림(내부설정버튼 밑) → 펌프(1~4) → 기동압력

→ +/- (압력값 조절) → 정지압력

→ +/- (압력값 조절) → 설정(입력 값 저장)

→ 잠금(가동)

# 사 용 설 명 서

## 전자식 기동용 압력스위치

### 전자식 기동용 압력스위치 품질보증서

형식승인번호		보증내용 및 A/S 방법
제조번호		본 제품은 철저한 품질관리와 정밀 검사에 합격한 제품입니다. *무상서비스 - 보증기간 내 *유상서비스 - 보증기간이 지났을 경우와 사용시 부주의로 인한 고장. 충격으로 인한고장 및 보증서 분실 한 경우
구입일자	년 월 일	
보증기간	구입일로부터 1년	
고객 상호		
고객 성명		
고객 주소		

## 조 선 기 업

TEL : 051)301-0381

FAX : 051)305-2181

## ◎ 전자식 기동용 압력스위치 기능

- ① 펌프의 기동/정지 세팅이 쉽고 정확합니다.  
(소수점 2자리까지 세팅)
- ② 설치 공간의 최소화
- ③ 펌프의 토출압력표시로 압력계가 필요없습니다.
- ④ 전자식 압력스위치 1개로 4대의 펌프까지 제어 가능합니다.
- ⑤ 구성이 간단하여 점검 및 유지보수가 용이합니다.

## ◎ 전자식 기동용 압력스위치 주의사항

- ① 정상가동중에는 DC 24V 전원을 절대 단선시키지 마십시오
- ② 압력설정시 시험밸브로 공기등을 제거 후 사용하십시오
- ③ 자동접점유지 등으로 동작이 계속 될 경우 접점릴레이 등을 사용하여 필요한 조치를 하십시오
- ④ 본 제품은 DC 24V 전용입니다. 일반전원(AC 220V) 사용시 제품고장의 원인이 됩니다. DC 24V 이외의 전원공급으로 발생한 제품의 고장은 당사에서 책임지지 않습니다.

## ◎ 전자식 기동용 압력스위치 보관 및 점검방법

- ① 습기가 적고 건조한 곳에 설치 보관하십시오
- ② 야외설치시 비를 맞지 않도록 방수처리 하십시오
- ③ 겨울에 동파 방지를 하십시오
- ④ 설치후 1년에 1회 이상 점검하십시오

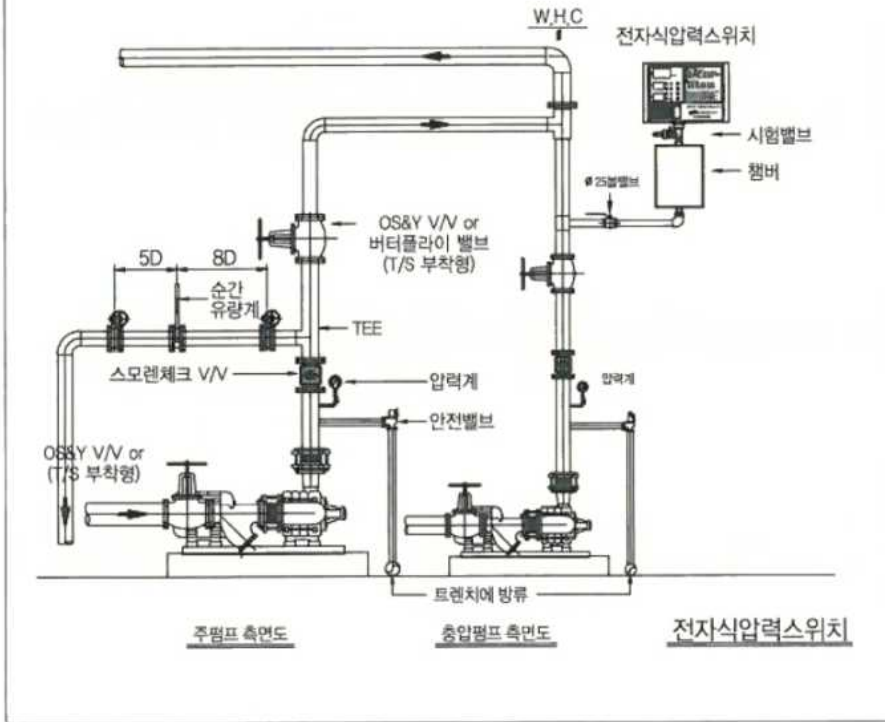
## ◎ 기동/정지 설정 방법

- ① 출고제품은 잠금상태가 되어있어서 내부에 있는 **풀림 버튼**을 눌러 잠금 해제합니다.  
(설정버튼 밑에 풀림버튼이 있습니다)
- ② 설정하고 싶은 **펌프 버튼**을 누릅니다.
- ③ **기동압력 / 정지압력 버튼**을 누른 후 **+/- 버튼**으로 압력을 입력합니다.
- ④ 기동/정지압력을 다 입력하셨으면 **설정버튼** 누릅니다.  
각 펌프설정마다 **설정버튼**을 눌러주세요  
(SET 버튼 : 입력값 저장)
- ⑤ 마지막으로 **풀림버튼**을 누르면 잠금상태가 되어야 펌프 가동되는 동시에 압력스위치가 작동합니다.

\* **풀림버튼**은 내부에 있습니다.

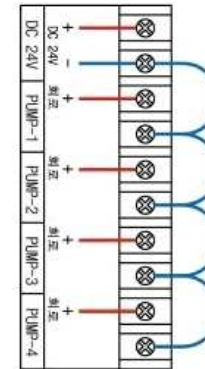
\* 반드시 설정이 끝나면 **잠금버튼**을 눌러주세요.

## ◆ 소화펌프 소화배관 설치 상세도

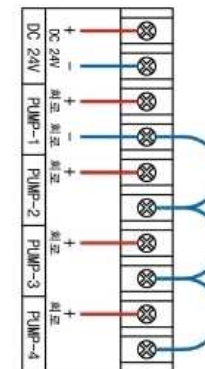


## ◎ 전자식압력스위치 결선도

**Note** 전자식 압력 스위치 내부(DV 24V) 단자대는 무극성이나 PUMP쪽 단자대중 - 부분은 반드시(DC 24V) - 단자에서 연결해야 합니다. 오결선시 제품에 손상이 생겨 정상 동작을 못합니다.



**Note** PUMP-1의 회로 - 단자에서 각 펌프의 회로 - 단자로 연결시 연결전 반드시 회로 - 인지를 확인하십시오.



◎ 챔버 하부는  
15A소켓입니다.



◎ 사용방법 동영상입니다.